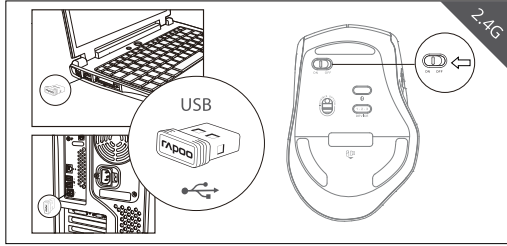


## Instruction / Инструкции

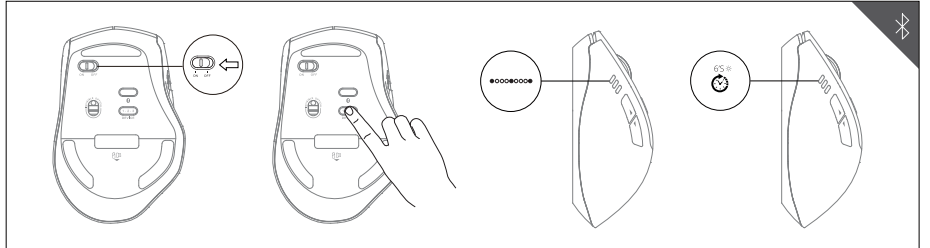


### 2.4G

1. Plug in Rapoo receiver.
2. Turn on MT550.
3. Done.

### 2.4G

1. Свържете приемника на Rapoo към мрежата.
2. Включете MT550.
3. Готово.



### Bluetooth 3.0 and 4.0

1. Turn on MT550. Device light starts to blink rapidly.
2. Press device switching button to select the channel on which your device is connected.
3. Press Bluetooth pairing button. Device light starts to blink slowly.
4. Connect MT550 with your Bluetooth device. Blinking stops and remains steady for 6 seconds.
5. Done.

### Bluetooth 3.0 and 4.0

1. Включете MT550. Индикаторът на устройството започва да мига бързо.
2. Натиснете бутона за превключване на устройство, за да изберете канала, към който е свързано вашето устройство.
3. Натиснете бутона за сдвояване на Bluetooth. Индикаторът на устройството започва да мига бавно.
4. Свържете MT550 с вашето Bluetooth устройство. Мигането спира и остава стабилно за 6 секунди.
5. Готово.

## Device light / Индикатор за устройства

Three device lights stand for three different Bluetooth devices. There is no device light for 2.4G device.

1. When MT550 connects with a 2.4G device, 3 device lights are off.
2. When MT550 is trying to connect back with a device, the device light starts to blink rapidly.
3. When MT550 is pairing with a Bluetooth device, the device light starts to blink slowly.
4. When MT550 connects with a Bluetooth device, the device light stops blinking and remains steady for 6 seconds.

Три индикатора на устройството означават три различни Bluetooth устройства. Няма светлина на устройството за 2.4G устройство.

1. Когато MT550 се свърже с устройство 2.4G, светят 3 индикатора на устройството.
2. Когато MT550 се опитва да се свърже обратно с устройство, индикаторът на устройството започва да мига бързо.
3. Когато MT550 се сдвоява с Bluetooth устройство, индикаторът на устройството започва да мига бавно.
4. Когато MT550 се свърже с Bluetooth устройство, индикаторът на устройството спира да мига и остава постоянен за 6 секунди.

## Status LED / LED статус индикатор

### 1. 2.4G indicator

Green LED blinks once.

### 2. Bluetooth mode

The status of the blue LED remains the same as the device light.

### 3. DPI switching indicator

Green LED blinks. It blinks once when you switch to the first DPI, blinks twice for the second DPI, blinks three times for the third DPI and blinks four times for the fourth DPI.

### 4. Low power indicator

Green LED blinks twice rapidly every two seconds when MT550 is working.

### 1. 2.4G индикатор

Зеленият светодиода мига веднъж.

### 2. Bluetooth режим

Състоянието на синия светодиода остава същото като светлината на устройството.

### 3. Индикатор за превключване на DPI

Зеленият светодиода мига. Той мига веднъж, когато превключите на първия DPI, мига два пъти за втория DPI, мига три пъти за третия DPI и мига четири пъти за четвъртия DPI.

### 4. Индикатор за ниска мощност

Зеленият светодиода мига два пъти бързо на всеки две секунди, когато MT550 работи.

## Device switching button / Бутон за превключване на устройство

Press device switching button to switch among up to 4 devices including a 2.4G device and 3 Bluetooth devices. When MT550 connects with the receiver, press device switching button to switch to the most recently paired Bluetooth device.

Натиснете бутона за превключване на устройства, за да превключвате между до 4 устройства, включително 2.4G устройство и 3 Bluetooth устройства. Когато MT550 се свърже с приемника, натиснете бутона за превключване на устройство, за да превключите към най-скоро сдвоеното Bluetooth устройство.

## Package content /

### Съдържание на комплекта



## System requirements /

### Системни изисквания

Windows® XP / Vista / 7 / 8 / 10 or later, USB port

Windows® XP / Vista / 7/8/10 или по-нова версия, USB порт

## Warranty / Гаранция

The device is provided with two-year limited hardware warranty from the purchase day. Please see [www.rapoo.com](http://www.rapoo.com) for more information.

Устройството е снабдено с две години ограничена хардуерна гаранция от деня на покупката. Моля, вижте [www.rapoo.com](http://www.rapoo.com) за повече информация.





**Declaration of Conformity**

We, the manufacturer  
Shenzhen Rapoo Technology Co., Ltd.  
Fax: +86-0755-2658 8555

Declare that the product  
Product Name - Multi-mode Wireless Mouse  
Model No - MT550

Complies with the following norms of :  
EN 300 440 V2.1.1(2017-03)  
EN 300328 V2.1.1(2016-11)  
EN 301 489-1 V2.2.0(2017-03)  
EN 301 489-3 V2.1.1(2017-03)  
EN 301 489-17 V3.2.0(2017-03)  
EN 62479-2010  
EN 60950-1:2006+A11:2009+A1:2010+A12:2011+A2:2013

The product is in compliance with the essential requirements of Radio  
Equipment Directive 2014/53/EU and the RoHS Directive 2011/65/EU.  
Manufacturer/Authorised representative  
Kai Guo, Manager  
R&D Department Date of Issue: Mar. 31, 2018

**FCC Statement**

This equipment has been tested and found to comply with the limits for a Class B digital device, pursuant to part 15 of the FCC rules. These limits are designed to provide reasonable protection against harmful interference in a residential installation. This equipment generates, uses and can radiate radio frequency energy and, if not installed and used in accordance with the instructions, may cause harmful interference to radio communications. However, there is no guarantee that interference will not occur in a particular installation. If this equipment does cause harmful interference to radio or television reception, which can be determined by turning the equipment off and on, the user is encouraged to try to correct the interference by one or more of the following measures:

- Reorient or relocate the receiving antenna.
- Increase the separation between the equipment and receiver.
- Connect the equipment into an outlet on a circuit different from that to which the receiver is connected.
- Consult the dealer or an experienced radio/TV technician for help.

To assure continued compliance, any changes or modifications not expressly approved by the party responsible for compliance could void the user's authority to operate this equipment. (Example- use only shielded interface cables when connecting to computer or peripheral devices).

**FCC Radiation Exposure Statement**

This equipment complies with FCC RF radiation exposure limits set forth for an uncontrolled environment. This transmitter must not be co-located or operating in conjunction with any other antenna or transmitter. This equipment complies with Part 15 of the FCC Rules. Operation is subject to the following two conditions:

- (1) This device may not cause harmful interference, and
- (2) This device must accept any interference received, including interference that may cause undesired operation. Caution!

The manufacturer is not responsible for any radio or TV interference caused by unauthorized modifications to this equipment. Such modifications could void the user authority to operate the equipment.

**Изявление на FCC**

Това оборудване е тествано и е установено, че отговаря на ограниченията за цифрово устройство от клас B, съгласно част 15 от правилата на FCC. Тези ограничения са предназначени да осигурят разумна защита срещу вредни смущения в жилищна инсталация. Това оборудване генерира, използва и може да излъчва радиочестотна енергия и ако не бъде инсталирано и използвано в съответствие с инструкциите, може да причини вредни смущения в радиокомуникациите. Няма обаче гаранция, че смущения няма да възникнат при определена инсталация. Ако това оборудване причинява вредни смущения към радио или телевизионно приемане, което може да се определи чрез включване и изключване на оборудването, потребителят се насърчава да се опита да коригира смущенията чрез една или повече от следните мерки:

- Преориентирайте или преместете приемната антена.
- Увеличете разстоянието между оборудването и приемника.
- Свържете оборудването към контакт на верига, различна от тази, към която е свързан приемникът.
- Консултирайте се с дилъра или опитен радио / телевизионен техник за помощ.

За да се гарантира непрекъснатото съответствие, всякакви промени или модификации, които не са изрично одобрени от страната, отговорна за съответствието, могат да анулират правото на потребителя да експлоатира това оборудване. (Пример - използвайте само екранирани интерфейсни кабели, когато се свързвате с компютър или периферни устройства).

**Декларация за излагане на радиация на FCC**

Това оборудване отговаря на FCC границите на излагане на радиация, определени за неконтролирана среда. Този предавател не трябва да бъде разположен съвместно или да работи заедно с друга антена или предавател. Това оборудване е в съответствие с част 15. от правилата на FCC. Работата е предмет на следните две условия:

- (1) Това устройство може да не причинява вредни смущения и
- (2) Това устройство трябва да приема всякакви получени смущения, включително смущения, които могат да причинят нежелана работа. Внимание!

Производителят не носи отговорност за радио или телевизионни смущения, причинени от неотризираните модификации на това оборудване. Подобни модификации могат да анулират правото на потребителя да работи с оборудването.

**ISED RSS warning**

This device complies with Industry Canada licence-exempt RSS standard (s). Operation is subject to the following two conditions:

- (1) this device may not cause interference, and
- (2) this device must accept any interference, including interference that may cause undesired operation of the device.

**ISED Radiation Exposure Statement:**

This equipment complies with ISED RF radiation exposure limits set forth for an uncontrolled environment. This transmitter must not be co-located or operating in conjunction with any other antenna or transmitter.

Any Changes or modifications not expressly approved by the party responsible for compliance could void the user's authority to operate the equipment. It is forbidden to reproduce any part of this quick start guide without the permission of Shenzhen Rapoo Technology Co., Ltd.

**Предупреждение за ISED RSS**

Това устройство отговаря на RSS стандартите, освободени от лиценза на Industry Canada. Експлоатацията е предмет на следните две условия:

- (1) това устройство може да не създава смущения и
- (2) това устройство трябва да приема всякакви смущения, включително смущения, които могат да причинят нежелана работа на устройството.

**ISED Декларация за излагане на радиация:**

Това оборудване отговаря на нормите за излагане на радиочестотна радиация ISED, определени за неконтролирана среда. Този предавател не трябва да бъде разположен съвместно или да работи заедно с друга антена или предавател.

Всяки промени или модификации, които не са изрично одобрени от страната, отговорна за съответствието, могат да анулират правото на потребителя да експлоатира оборудването.

Забранено е възпроизвеждането на която и да е част от това ръководство за бърз старт без разрешението на Shenzhen Rapoo Technology Co., Ltd.

Made in China

