

БЪРЗО РЪКОВОДСТВО FIRE TV STICK 4K



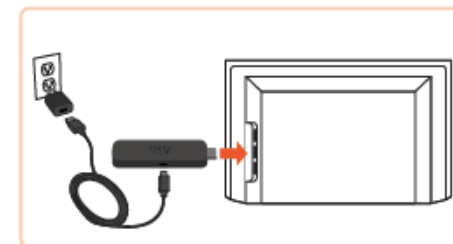
Също включва:



ALEXA ГЛАСОВО ДИСТАНЦИОННО



СВЪРЖЕТЕ ВАШИЯ FIRE TV STICK 4K



- 1 Включете своя Fire TV Stick 4K в HDMI порта на вашия телевизор и свържете единия край на кабела към вашия стик.
- 2 Свържете другия край на кабела към адаптера, след което включете адаптера в контакта.

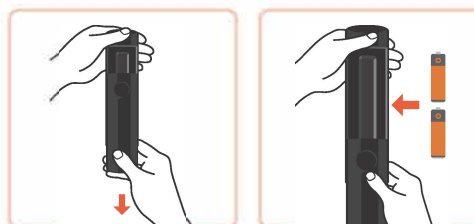
НАСТРОЙТЕ ВАШЕТО ДИСТАНЦИОННО



опция: използвайте включения HDMI удължител, ако е трудно да включите вашия Fire TV Stick 4K в HDMI порта на вашия телевизор

- 3 Включете телевизора си и превключете към подходящия HDMI вход.

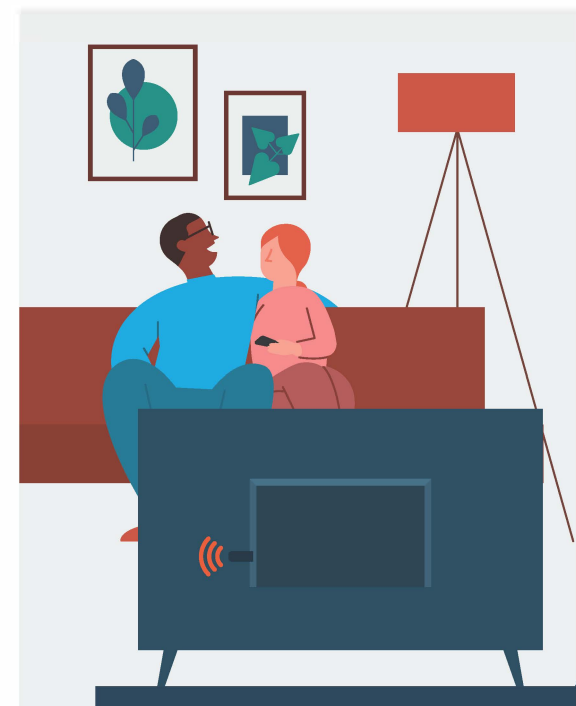
Съвет: използвайте дистанционното, предоставено с вашия телевизор, за да изберете HDMI източник или вход.



- 1 Отворете задната част на дистанционното и поставете включените батерии.

- 2 Следвайте инструкциите на екрана, за да използвате Alexa Voice Remote и да контролирате вкл/изкл и силата на звука на вашия съвместим телевизор.

Съвет: ако дистанционното не се сдвоява, натиснете и задръжте Home @, докато светодиодът мига, или поставете отново батериите.



СКАНИРАЙТЕ ЗА ПОВЕЧЕ ПОМОЩ
И
ДОСТЪПНИ ИНСТРУКЦИИ



Сканирайте QR кода или посетете:
amazon.com/setup/firetvstick4k