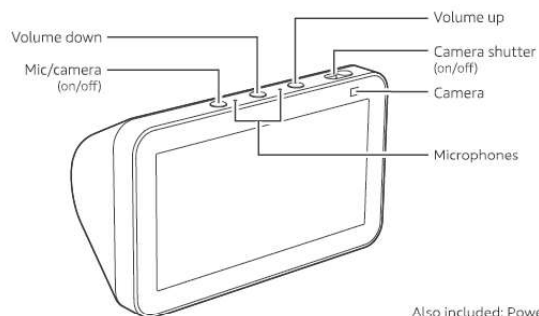


Amazon Echo Show 5 (2-а генерация)

РЪКОВОДСТВО НА ПОТРЕБИТЕЛЯ



Запознаване с вашето Echo Show 5



Also included: Power adapter

Alexa е проектирана да защитава вашата поверителност

Събуждаща дума и индикатори

Alexa не започва да слуша, докато вашето Echo устройство не открие думата за събуждане (например „Alexa“). Синята светлина ви уведомява, когато аудио се изпраща към защитения облак на Amazon.

Управление на микрофона и камерата

Можете по електронен път да изключите микрофона и камерата с едно натискане на бутон. Плъзнете вградения затвор, за да покриете камерата.

История на гласовите команди

Искате ли да знаете какво точно е чула Alexa? Можете да прегледате и изтривате вашите гласови записи в приложението Alexa по всяко време.

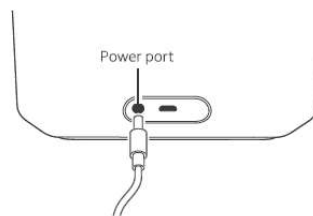
Това са само няколко от начините, по които имате прозрачност и контрол върху работата си с Alexa.

Разгледайте повече на www.amazon.com/alexaprivacy или www.amazon.ca/alexaprivacy.

НАСТРОЙВАНЕ

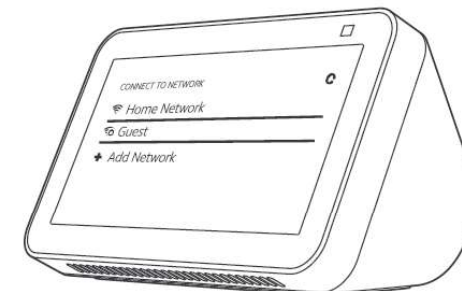
1. Включете вашето Echo Show 5

Включете вашия Echo Show 5 в контакт с помощта на включения захранващ адаптер. След около минута дисплеят ще се включи и Alexa ще ви поздрави.



2. Настройте своето Echo Show 5

Следвайте инструкциите на екрана, за да настроите вашето Echo Show 5. Преди да настроите вашето устройство, пригответе името и паролата на вашата wifi мрежа. По време на настройката ще се свържете с интернет, за да имате достъп до услугите на Amazon. Влезте със съществуващо потребителско име и парола за акаунт в Amazon или създайте нов акаунт.



За помощ и отстраняване на проблеми отидете на Help & Feedback приложението Alexa или посетете www.amazon.com/devicesupport.

Изгледете приложението Amazon Alexa

Инсталирането на приложението на вашия телефон или таблет ви помага да извлечете повече от вашия Echo Show 5. Това е мястото, където настройвате обаждания и съобщения и управлявате музика, списъци, настройки и новини.



3. Разгледайте и изпробвайте вашето Echo Show 5

За да включите и изключите вашия Echo Show 5, натиснете и задръжте бутона за микрофон/камера.

За да промените вашите настройки

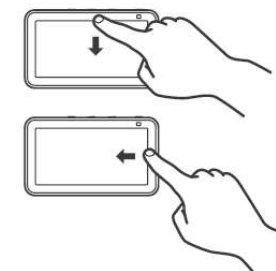
Плъзнете надолу от горния край на екрана или кажете "Alexa, show Settings".

За достъп до вашите преки пътища

Плъзнете наляво от десния край на екрана.

Дайте ни вашето мнение

Alexa винаги става по-умна и добавя нови умения. За да ни изпратите обратна връзка за вашия опит с Alexa, използвайте приложението Alexa, посетете www.amazon.com/devicesupport, или просто кажете, "Alexa, I have feedback."



Неща, които да опитате с вашия Echo Show 5

Гледайте телевизионни предавания, слушайте музика, гледайте снимки

Alexa, show me TV shows. Алекса, покажи ми телевизионни предавания.
Alexa, show me my photos. Алекса, покажи ми моите снимки.
Alexa, play today's hits on Amazon Music. Алекса, пусни днешните хитове в Amazon Music.
Alexa, play the news. Алекса, пусни новините.

Stay organized and manage your home

Бъдете организирани и управлявайте дома си

Alexa, add bananas to my shopping list. Алекса, добави банани към моя списък за пазаруване.
Alexa, set homework timer for 1 hour. Алекса, задайте таймера за домашни за 1 час.
Alexa, show me my calendar. Алекса, покажи ми моя календар.
Alexa, show me chocolate chip cookie recipes. Алекса, покажи ми рецепти за бисквити с парченца шоколад.

Voice control your smart home

Гласов контрол на вашия интелигентен дом

Alexa, show me the front door. Алекса, покажи ми входната врата.
Alexa, dim the lights. Алекса, заглуши светлините.

Stay connected

Бъдете свързани със семейството

Alexa, call Mom. Алекса, обади се на мама.
Alexa, announce "dinner is ready." Алекса, обяви „вечерята е готова“.

Някои функции може да изискват персонализиране в приложението Alexa, отделен абонамент или допълнително съвместимо интелигентно домашно устройство.

Можете да намерите още примери и съвети в приложението Alexa.

DOWNLOAD

Amazon Echo Show 5 (2nd Generation):

Quick Start Guide – [\[Download PDF\]](#)

DocuSign Envelope ID: 5D447CA1-C3F9-447F-94E9-6913F3F9189B

CC OTN 00022530 2024 TR

EU Декларация за съответствие

Производител:

Име: Amazon.com Services LLC

Адрес: 410 Terry Avenue North Seattle, WA 98109-5210 United States Радио оборудване:

Модел: C4E8S3, C2N6L4 Описание: Дигитален медиа плейър

Ние, Amazon.com Services LLC, декларираме на наша лична отговорност, че описаният по-горе продукт е в съответствие със съответните закони за хармонизация на Съюза: RE Директива (2014/53/EC), Директива RoHS (2011/65/EC), Директива за екодизайн (2009/125/EU)

Приложени са следните хармонизирани стандарти и/или други приложими стандарти/регулации:

Здраве и безопасност (член 3, параграф 1, буква а) от Директивата за RE)

- EN IEC 62311:2020,
- EN 50665:2017
- EN 62368-1:2014/A11:2017
- EN IEC 62368-1:2020/A11:2020

Електромагнитна съвместимост (член 3.1 (b) от Директивата RE)

- ETSI EN 301 489-1 V2.2.3
- ETSI EN 301 489-3 V2.1.1
- ETSI EN 301 489-17 V3.2.4
- EN 55032:2015 + A11:2020
- EN 55035:2017 + A11:2020
- EN 61000-3-2:2014
- EN 61000-3-3:2013

Използване на радиочестотен спектър (член 3.2 от Директивата за RE)

- ETSI EN 300 328 V2.2.2
- ETSI EN 301 893 V2.1.1
- ETSI EN 300 440 V2.2.1

RoHS Директива (2011/65/EU)

- EN IEC 63000:2018

Директива за екодизайн (2009/125/EC)

- (EC) No 1275/2008, (EU) No 801/2013
- EN 50564:2011

Нотифицираният орган (Име: UL Verification Services Inc., ID: 0984) извърши оценката на съответствието съгласно Приложение III, Модул Б от Директивата за радиооборудване 2014/53/EC и издаде сертификата за ЕС изследване на типа (AN22C12962-1) покриващи съществените изисквания на член(ове) 3.1a, 3.1b, 3.2.

Допълнителна информация: Версия на фирмуера:

Wi-Fi FW Версия	BT FW Версия	ZB FW Версия
202104111105539	21120815c51f31e	N/A

Доставени аксесоари и компоненти: AC адаптер (Модел: LA23EU, PA23EU)

Подписано за и от името на: Amazon.com Services LLC

Място: 410 Terry Avenue North Seattle, WA 98109-5210 Съединени щати, Дата: **Януари 17, 2024**

Име: Amit Gaikwad

Длъжност: Упълномощен подписващ

Подпис:

DocuSigned by:
Amit Gaikwad
C482B85954F451

